

# **AKCESORIA I NARZĘDZIA**

do produkcji ślusarki  
aluminiowej i stalowej





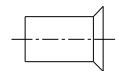
## Nitonakrętka aluminiowa

### Zastosowanie:

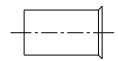
- do poprawienia jakości i trwałości połączeń śrubowych w cienkościennych konstrukcjach aluminiowych i stalowych

- materiał: **aluminium**

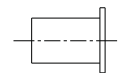
nr esco	jm.	Wymiar	do grubości ścianki	Opis
90-136409	opak.	M4	1,5-3,5 mm	Nitonakrętka z kołnierzem stożkowym ( Opakowanie = 100 sztuk )
90-106534	opak.	M5	1,5-4,0 mm	
90-136433	opak.	M6	1,5-4,5 mm	



nr esco	jm.	Wymiar	do grubości ścianki	Opis
90-406562	opak.	M4	0,5-3,0 mm	Nitonakrętka z pomniejszonym kołnierzem stożkowym ( Opakowanie = 100 sztuk )
90-242799	opak.	M5	0,5-3,0 mm	
90-406589	opak.	M6	0,5-3,0 mm	



nr esco	jm.	Wymiar	do grubości ścianki	Opis
90-136468	opak.	M4	0,3-3,0 mm	Nitonakrętka z kołnierzem płaskim ( Opakowanie = 100 sztuk )
90-107727	opak.	M5	0,3-3,0 mm	
90-136506	opak.	M6	0,3-3,0 mm	



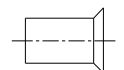
## Nitonakrętka stalowa

### Zastosowanie:

- do poprawienia jakości i trwałości połączeń śrubowych w cienkościennych konstrukcjach aluminiowych i stalowych

- materiał: **stal ocynkowana**

nr esco	jm.	Wymiar	do grubości ścianki	Opis
90-343226	opak.	M5	1,5-4,0 mm	Nitonakrętka z kołnierzem stożkowym ( Opakowanie = 100 sztuk )
90-343234	opak.	M6	1,5-4,5 mm	
90-343242	opak.	M8	1,5-4,5 mm	
90-346730	opak.	M10	1,5-4,5 mm	



nr esco	jm.	Wymiar	do grubości ścianki	Opis
90-343250	opak.	M5	0,3-3,0 mm	Nitonakrętka z kołnierzem płaskim ( Opakowanie = 100 sztuk )
90-343269	opak.	M6	0,5-3,0 mm	
90-343277	opak.	M8	0,5-3,0 mm	
90-346748	opak.	M10	0,8-3,5 mm	

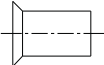
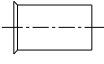
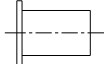


## Nitonakrętka stal nierdzewna

### Zastosowanie:

- do poprawienia jakości i trwałości połączeń śrubowych w cienkościennych konstrukcjach aluminiowych i stalowych

- materiał: stal nierdzewna

<i>nr esco</i>	<i>jm.</i>	<i>Wymiar</i>	<i>do grubości ścianki</i>	<i>Opis</i>
<b>90-406597</b>	opak.	M4	1,0-3,0 mm	Nitonakrętka z kołnierzem stożkowym ( Opakowanie = 100 sztuk )
<b>90-406600</b>	opak.	M5	1,0-3,5 mm	
<b>90-406619</b>	opak.	M6	1,5-4,5 mm	
<b>90-406627</b>	opak.	M8	1,5-4,5 mm	
<b>90-406635</b>	opak.	M10	1,5-4,5 mm	
				
<i>nr esco</i>	<i>jm.</i>	<i>Wymiar</i>	<i>do grubości ścianki</i>	<i>Opis</i>
<b>90-406643</b>	opak.	M4	0,5-2,0 mm	Nitonakrętka z pomniejszonym kołnierzem stożkowym ( Opakowanie = 100 sztuk )
<b>90-406651</b>	opak.	M5	0,5-3,0 mm	
<b>90-406660</b>	opak.	M6	0,5-3,0 mm	
<b>90-406678</b>	opak.	M8	0,5-3,0 mm	
				
<i>nr esco</i>	<i>jm.</i>	<i>Wymiar</i>	<i>do grubości ścianki</i>	<i>Opis</i>
<b>90-408166</b>	opak.	M4	0,5-2,0 mm	Nitonakrętka z kołnierzem płaskim ( Opakowanie = 100 sztuk )
<b>90-408174</b>	opak.	M5	0,3-3,0 mm	
<b>90-408182</b>	opak.	M6	0,5-3,0 mm	
<b>90-408190</b>	opak.	M8	0,5-3,0 mm	
<b>90-408204</b>	opak.	M10	0,8-3,0 mm	
				

## Nożyce do uszczerek

### Zastosowanie:

- do przycinania uszczerek profilowych z podziałką pod kątem:  
45, 60, 75, 90, 105, i 120 stopni



<i>nr esco</i>	<i>jm.</i>	<i>Opis</i>
<b>92-499013</b>	szt.	Nożyce do uszczerek

## Zapasowe ostrze

### Zastosowanie:

- do nożyc nr: 92-499013

<i>nr esco</i>	<i>jm.</i>	<i>Opis</i>
<b>92-662020</b>	szt.	Zapasowe ostrze



## Nitownica ręczna GBM 20



### Zastosowanie:

- do osadzania nitonakrętek w profilach aluminiowych i stalowych z nasadką i trzpieniem gwintowanym M5

<i>nr esco</i>	<i>jm.</i>	<i>Opis</i>
92-190683	szt.	Nitownica ręczna GBM 20 z nasadką i trzpieniem gwintowanym M5

### Akcesoria:



<i>nr esco</i>	<i>jm.</i>	<i>Wymiar</i>	<i>Opis</i>
92-190721	szt.	M4	Nasadka do nitownicy GBM 20
92-190730	szt.	M5	
92-190748	szt.	M6	



<i>nr esco</i>	<i>jm.</i>	<i>Wymiar</i>	<i>Opis</i>
92-190691	szt.	M4	Trzpień gwintowany do nitownicy GBM 20
92-190705	szt.	M5	
92-190713	szt.	M6	

## Nitownica ręczna GBM 30



### Zastosowanie:

- do osadzania nitonakrętek w profilach aluminiowych i stalowych z nasadką i trzpieniem gwintowanym M6

<i>nr esco</i>	<i>jm.</i>	<i>Opis</i>
92-343757	szt.	Nitownica ręczna GBM 30 z nasadką i trzpieniem gwintowanym M6

### Akcesoria:



<i>nr esco</i>	<i>jm.</i>	<i>Wymiar</i>	<i>Opis</i>
92-343765	szt.	M5	Nasadka do nitownicy GBM 30
92-343773	szt.	M6	
92-343781	szt.	M8	
92-343790	szt.	M10	



<i>nr esco</i>	<i>jm.</i>	<i>Wymiar</i>	<i>Opis</i>
92-343803	szt.	M5	Trzpień gwintowany do nitownicy GBM 30
92-343811	szt.	M6	
92-343820	szt.	M8	
92-343838	szt.	M10	

## Przymiar kątowy

### Zastosowanie:

- do pomiarów kątów
- długość ramienia 600 mm
- wykonanie: lekki metal - anodowany



<i>nr esco</i>	<i>jm.</i>	<i>Opis</i>
92-251232	szt.	Przymiar kątowy

## Przymiar teleskopowy

### Zastosowanie:

- do pomiarów w świetle otworów
- wykonanie: lekki metal - anodowany



<i>nr esco</i>	<i>jm.</i>	<i>Wielkość</i>	<i>Opis</i>
92-222283	szt.	700-3000 mm	Przymiar teleskopowy
92-251259	szt.	800-4000 mm	

## Przyrząd do usuwania listew przyszybowych

### Zastosowanie:

- do usuwania listew przyszybowych



<i>nr esco</i>	<i>jm.</i>	<i>Opis</i>
92-108197	szt.	Przyrząd do usuwania listew przyszybowych

## Ściski do szablonów wiertarskich Dr Hahn

### Zastosowanie:

- do zamocowania szablonu wiertarskiego na profilach aluminiowych i stalowych.

- ułatwia szybkie i pewne zamocowanie



<i>nr esco</i>	<i>jm.</i>	<i>Opis</i>
92-451304	kpl.	Ściski do szablonów wiertarskich Dr Haha

## Ścisk śrubowy

### Zastosowanie:

- do szybkiego i pewnego zamocowania



<i>nr esco</i>	<i>jm.</i>	<i>Rozpiętość</i>	<i>Opis</i>
92-223905	szt.	120 mm	Ścisk śrubowy
92-223913	szt.	200 mm	
92-222321	szt.	300 mm	



## Tarcze tnące do pił do aluminium

### Zastosowanie:

- do pił do aluminium
- tarcza wyposażona w widiowe elementy tnące



nr esco	jm.	średnica części roboczej	grubość części roboczej	średnica uchwytu	ilość zębów	Opis
94-499250	szt.	300	3,2	32	72	Tarcza tnąca do pił do aluminium
94-393347	szt.	350	3,6	32	84	
94-483460	szt.	380	3,8	32	110	
94-447552	szt.	400	3,8	32	86	
94-447579	szt.	450	4	32	96	
94-281190	szt.	420	3,5	40	100	Tarcza tnąca do pił do aluminium ( ZS 170N GRAULE )
94-431559	szt.	350	3,5	40	108	Tarcza tnąca do pił do aluminium ( AS 450 GRAULE )
94-431567	szt.	450	4,5	40	100	Tarcza tnąca do pił do aluminium ( AS 450 GRAULE )

## Frez tarczowy do frezarek

### Zastosowanie:

- stosowany do frezarek do słupków



nr esco	jm.	średnica części roboczej	grubość części roboczej	średnica uchwytu	ilość zębów	Opis
94-281204	szt.	135	6	32	40	Frez tarczowy do frezarek
92-319201	szt.	250	8	40		

## Frez jednopiórkowy do aluminium

### Zastosowanie:

- do frezowania pustych profili na frezarko-kopiarce



<i>nr esco</i>	<i>jm.</i>	<i>średnica części roboczej</i>	<i>długość części roboczej</i>	<i>długość całkowita</i>	<i>średnica uchwytu</i>	<i>Opis</i>
94-135810	szt.	4	15	60	8	Frez jednopiórkowy - palcowy
94-209112	szt.	4	40	80	8	
94-135828	szt.	5	15	60	8	
94-187291	szt.	5	35	80	8	
94-207241	szt.	5	45	80	8	
94-135836	szt.	6	15	60	8	
94-135844	szt.	7	15	60	8	
94-135852	szt.	8	20	80	8	
94-222500	szt.	8	15	120	8	
94-135860	szt.	9	20	80	8	
94-135879	szt.	10	20	80	8	
94-152951	szt.	10	14	120	10	

## Frez dwupiórkowy do aluminium

### Zastosowanie:

- do frezowania pustych profili na frezarko-kopiarce



<i>nr esco</i>	<i>jm.</i>	<i>średnica części roboczej</i>	<i>długość części roboczej</i>	<i>długość całkowita</i>	<i>średnica uchwytu</i>	<i>Opis</i>
94-281131	szt.	3	12	60	8	Frez dwupiórkowy - palcowy
94-281140	szt.	4	12	60	8	
94-281158	szt.	5	12	60	8	
94-281166	szt.	6	14	60	8	
94-281174	szt.	8	14	80	8	
94-288349	szt.	8	40	100	8	
94-281182	szt.	10	14	80	8	



## Pogłębiacz maszynowy

### Zastosowanie:

- do wykonywania pogłębień stożkowych 90 stopni  
np.: pod łby wkrętów stożkowych,  
nitonakrętki z kołnierzem stożkowym itp.
- średnica 14 mm
- całkowita długość 100 mm



nr esco	jm.	Opis
92-152927	szt.	Pogłębiacz maszynowy

## Pogłębiacz ręczny

### Zastosowanie:

- do wykonywania pogłębień stożkowych 90 stopni  
np.: pod łby wkrętów stożkowych,  
nitonakrętki z kołnierzem stożkowym itp.
- 3 krawędzie skrawające
- stal szybko tnąca HSS
- średnica 16.5 mm

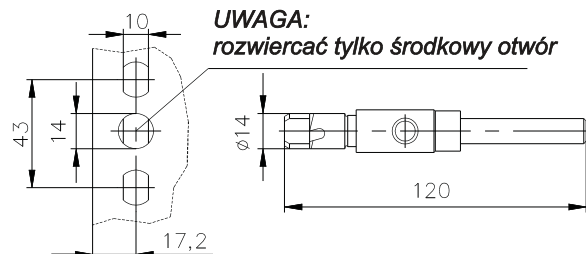


nr esco	jm.	Opis
92-222496	szt.	Pogłębiacz ręczny

## Pogłębiacz z pilotem prowadzącym

### Zastosowanie:

- do dodatkowego rozwiercania środkowego otworu  
( wytłoczonego na wykrojniku ) pod przekładnie liniową
- stal szybko tnąca HSS
- średnica 14 mm



nr esco	jm.	Opis
92-329169	szt.	Pogłębiacz z pilotem prowadzącym

## Wiertło do pochwyty

### Zastosowanie:

- do wykonywania otworów montażowych np.:  
pod pochwyty drzwiowe
- stal szybko tnąca HSS
- średnica robocza 18.5 mm
- średnica chwytu 12.5 mm
- długość całkowita 195 mm



nr esco	jm.	Opis
94-597104	szt.	Wiertło do pochwyty

## Chłodziwo do maszyn



### Zastosowanie:

- do maszyn posiadających instalację wytwarzającą mgłą olejową
- gwarantuje dłuższą żywotność narzędzi tnących
- szybsze wykonywanie operacji tnących, skrawających, wiercenia
- lepsze wykończenie powierzchni obrabianej

<i>nr esco</i>	<i>jm.</i>	<i>Opis</i>
94-412910	szt.	Chłodziwo do maszyn - 5 L

## Chłodziwo do maszyn w koncentracji



### Zastosowanie:

- do maszyn posiadających instalację podającą chłodziwo w postaci strumienia na narzędzie
- gwarantuje dłuższą żywotność narzędzi tnących
- szybsze wykonywanie operacji tnących, skrawających, wiercenia
- lepsze wykończenie powierzchni obrabianej
- należy mieszać z wodą w proporcji 5:95

<i>nr esco</i>	<i>jm.</i>	<i>Opis</i>
92-299715	szt.	Chłodziwo do maszyn w koncentracji - 5 L

