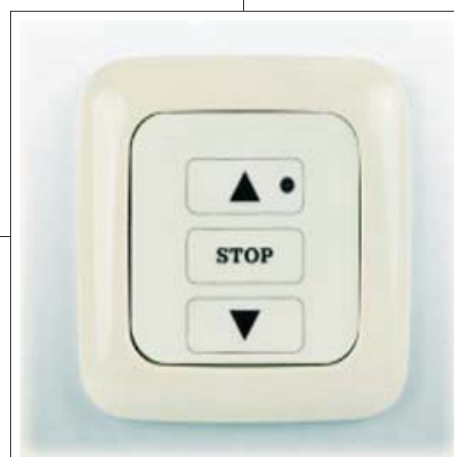
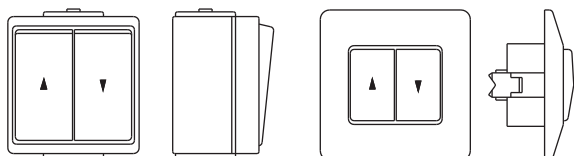


AUTOMATYKA DO OKIEN

Przyciski do wentylacji



Przełącznik klawiszowy 10A/230V AC



Zastosowanie:

- do sterowania siłownikami
- tylko do pomieszczeń suchych

Własności:

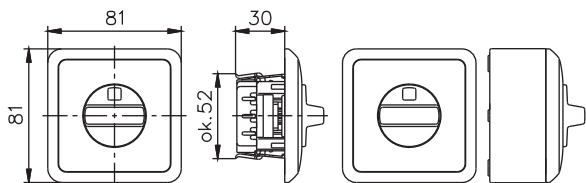
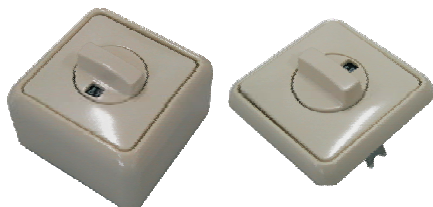
- dwa klawisze sterujące
- automatyczna blokada nieaktywnego klawisza, uniemożliwia jednocześnie uruchomienie funkcji zamykania i otwierania
- wersja natynkowa i potrynkowa

Parametry:

- napięcie 230V AC
- max. obciążenie 10A

nr esco	jm.	wykonanie	opis
77 - 137693	kpl.	szare PVC	Przełącznik klawiszowy natynkowy 10A/230V AC
77 - 137707	kpl.	szare PVC	Przełącznik klawiszowy podtynkowy 10A/230V AC

Przełącznik obrotowy 10A/24V DC



Zastosowanie:

- do sterowania siłownikami

Własności:

- konstrukcja wyłącznika, uniemożliwia wciśnięcie jednocześnie uruchomienie funkcji otwierania i zamykania
- wersja natynkowa i potrynkowa

Parametry:

- napięcie 24V DC
- max. obciążenie 10A

nr esco	jm.	wykonanie	opis
77 - 409910	kpl.	białe PVC	Przełącznik obrotowy natynkowy 10A/24V AC
77 - 409405	kpl.	białe PVC	Przełącznik obrotowy podtynkowy 10A/24V AC

Przełącznik klawiszowy 10A/250V AC

Zastosowanie:

- do sterowania siłownikami 230V AC
- tylko do pomieszczeń suchych IP 20

Własności:

- dwa klawisze sterujące OTWÓRZ ZAMKNIJ
- automatyczne rozłączenie w przypadku jednoczesnego uruchomienia funkcji zamykania i otwierania
- podłączenie przewodów za pomocą szbkoszłączek
- obudowa natynkowa

Parametry:

- napięcie 230V AC
- max. obciążenie 10A
- wymiary 60x60x37mm (SxWxG)



<i>nr esco</i>	<i>jm.</i>	<i>wykonanie</i>	<i>opis</i>
77 - 718866	szt.	Białe PVC	Przełącznik klawiszowy natynkowy 10A/250V AC

Przełącznik klawiszowy 10A/250V AC

Zastosowanie:

- do sterowania siłownikami 230V AC
- tylko do pomieszczeń suchych IP 44

Własności:

- dwa klawisze sterujące OTWÓRZ ZAMKNIJ
- automatyczne rozłączenie w przypadku jednoczesnego uruchomienia funkcji zamykania i otwierania
- podłączenie przewodów za pomocą zacisków śrubowych
- obudowa natynkowa

Parametry:

- napięcie 230V AC
- max. obciążenie 10A
- wymiary 59x69x48mm (SxWxG)



<i>nr esco</i>	<i>jm.</i>	<i>wykonanie</i>	<i>opis</i>
77 - 718874	szt.	Białe PVC	Przełącznik klawiszowy natynkowy 10A/250V AC

Odbiornik radiowy 2-kanałowy z kodem kroczącym



Zastosowanie:

- do zdalnego sterowania siłownikami elektrycznymi
- do zdalnego sterowania wybranych funkcji w napędach EscoMatic
- do zdalnego sterowania wybranych funkcji w kontroli dostępu

Własności:

- dwa niezależne kanały sterujące
- superheterodyna
- możliwość zaprogramowania do 7 pilotów z kodem kroczącym
- obudowa natynkowa biała PVC
- w zależności od wersji kanał bistabilny lub monostabilny

Parametry:

- napięcie zasilania 230V AC
- max. obciążenie styków przekaźników 10A / 230V AC
- zasięg do 100 m. w terenie otwartym

<i>nr esco</i>	<i>jm.</i>	<i>opis</i>
77 - 705160	kpl.	Odbiornik radiowy 2-kanałowy M/B 230V/AC
77 - 643688	kpl.	Odbiornik radiowy 2-kanałowy B/B 230V/AC

Pilot 2-kanałowy do odbiornika radiowego



Zastosowanie:

- pilot 2-kanałowy do współpracy z odbiornikami radiowymi 2-kanałowymi

Własności:

- naciśnięcie przycisku powoduje przełączenie stanu wyjścia NO/NC odpowiedniego kanału w odbiorniku radiowym
- superheterodyna

Parametry:

- napięcie zasilania 12V DC (bateria)
- zasięg do 100 m. w terenie otwartym przy sprawnej baterii

<i>nr esco</i>	<i>jm.</i>	<i>wykonanie</i>	<i>opis</i>
77 - 643696	Kpl.	Czarny PVC	Pilot radiowy 2-kanałowy

Odbiornik radiowy 4-kanalowy z kodem kroczącym

Zastosowanie:

- do zdalnego sterowania siłownikami elektrycznymi
- do zdalnego sterowania wybranymi funkcjami w napędach EscoMatic
- do zdalnego sterowania wybranymi funkcjami w kontroli dostępu

Własności:

- cztery niezależne kanały sterujące
- superheterodyna
- możliwość zaprogramowania do 27 pilotów z kodem kroczącym
- obudowa natynkowa
- możliwość ustawienia kanału w trybie bistabilnym lub monostabilnym
- programowanie czasu wyzwolenia w trybie monostabilnym

Parametry:

- napięcie zasilania 230V AC
- max. obciążenie styków przekaźników 10A / 230V AC
- zasięg do 100 m. w terenie otwartym

<i>nr esco</i>	<i>jm.</i>	<i>wykonanie</i>	<i>opis</i>
77 - 643670	Kpl.	Białe PVC	Odbiornik radiowy 4-kanalowy 230V/AC



Pilot 4-kanalowy do odbiornika radiowego

Zastosowanie:

- pilot 4-kanalowy do współpracy z odbiornikami radiowymi 4-kanalowymi

Własności:

- naciśnięcie przycisku powoduje przełączenie stanu wyjścia NO/NC odpowiedniego kanału w odbiorniku radiowym
- superheterodyna

Parametry:

- napięcie zasilania 12V DC (bateria)
- zasięg do 100 m. w terenie otwartym przy sprawnej baterii



<i>nr esco</i>	<i>jm.</i>	<i>wykonanie</i>	<i>opis</i>
77 - 643700	Kpl.	PVC	Pilot radiowy 4-kanalowy