

# **AUTOMATYKA DO OKIEN**

**Siłowniki wrzecionowe**



## Siłownik wrzecionowy 500N



### Zastosowanie:

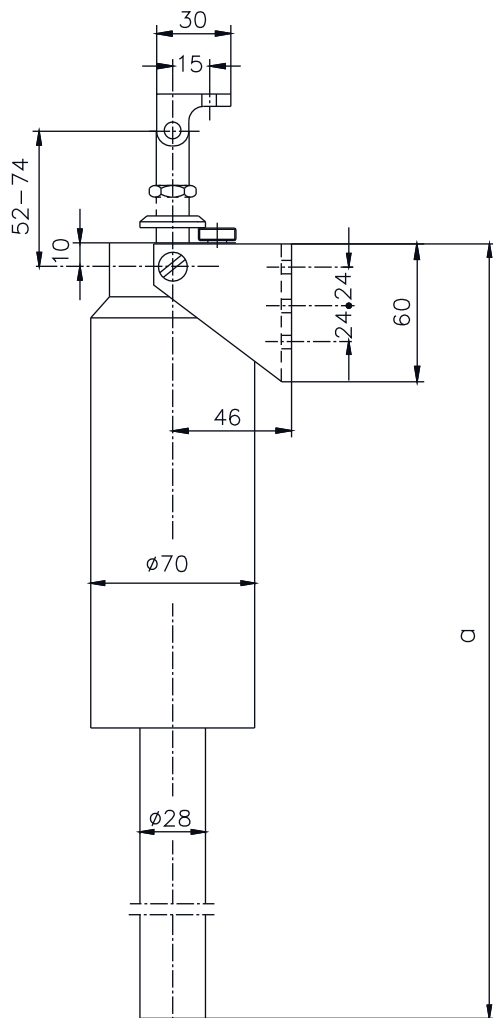
- do otwierania okien
- uchylnych do wewnątrz, na zewnątrz
- okien połaciowych
- świetlików

### Własności:

- duża siła wypychania
- cicha praca
- zwarta konstrukcja

### Dane techniczne:

Parametr	Wykonanie siłownika	
	Skok od 150 do 300 mm	Skok 500 mm
Napięcie znamionowe:	230 V AC	230 V AC
Prąd znamionowy:	0,92A	0,92A
Moc:	200W	200W
Max. siła:	500N	300N
Stopień ochrony:	IP54	IP54
Czas wysuwu:	52 do 60 s	52 do 120 s
Typ mechanizmu ruchowego:	trzcień	trzcień
Standardowy kabel przyłączeniowy:	6 x 0,75 mm <sup>2</sup>	6 x 0,75 mm <sup>2</sup>
Max. ilość siłowników na jeden przełącznik (5A):	5 szt.	5 szt.



skok	wymiar "a"
150 mm	240 mm
200 mm	280 mm
300 mm	380 mm
500 mm	580 mm

### UWAGA:

skok	minimalna wysokość skrzydła
150 mm	300 mm
200 mm	300 mm
300 mm	500 mm
500 mm	800 mm

nr esco	jm.	wykonanie	opis
77 - 326020	kpl.	RAL 9016	siłownik 500N, skok 150 mm
77 - 300926	kpl.	szary	siłownik 500N, skok 200 mm
77 - 410993	kpl.	RAL 9016	siłownik 500N, skok 200 mm
77 - 295639	kpl.	szary	siłownik 500N, skok 300 mm
77 - 303135	kpl.	RAL 9016	siłownik 500N, skok 300 mm
77 - 270806	kpl.	szary	siłownik 500N, skok 500 mm
77 - 349933	kpl.	RAL 9016	siłownik 500N, skok 500 mm

Dla okien w wersji uchylanej zalecamy stosowanie nożyc bezpieczeństwa.



## Siłownik wrzecionowy esco SM 450

### Zastosowanie:

- do otwierania okien
- uchylnych do wewnątrz, na zewnątrz
- okien połaciowych
- świetlików

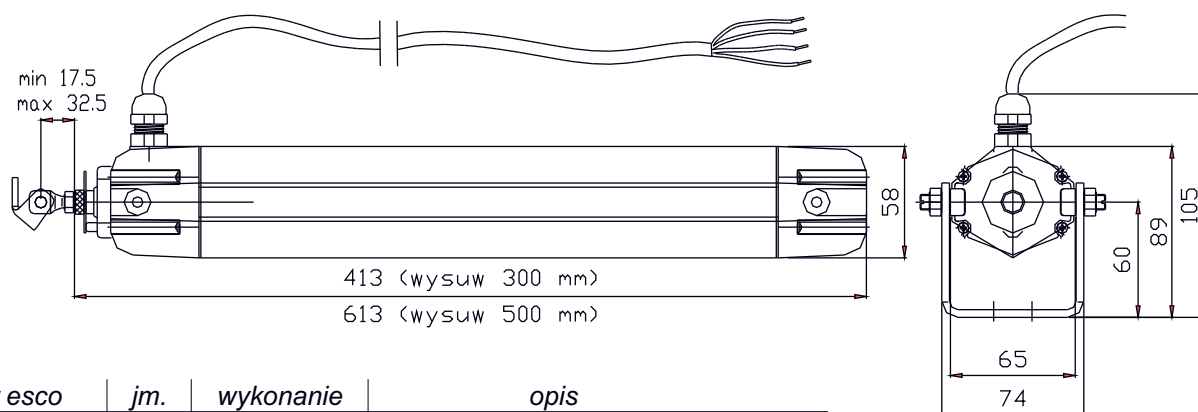
### Własności:

- duża siła wypychania
- zwarta konstrukcja



### Dane techniczne:

Parametr	Wykonanie siłownika	
	Skok 300 mm	Skok 500 mm
Napięcie znamionowe:	230 V AC	230 V AC
Prąd znamionowy:	0,92A	0,92A
Moc:	160W	160W
Max. siła:	450N	300N
Stopień ochrony:	IP65	IP65
Czas wysuwu:	14 s	22 s
Typ mechanizmu ruchowego:	trzcpiel	trzcpiel
Standardowy kabel przyłączeniowy:	4 x 0,75 mm <sup>2</sup>	4 x 0,75 mm <sup>2</sup>
Max. ilość siłowników na jeden przełącznik (5A):	5 szt.	5 szt.



nr esco	jm.	wykonanie	opis
77 - 559377	kpl.	srebrny	siłownik esco SM 450, skok 300 mm
77 - 599336	kpl.	srebrny	siłownik esco SM 450, skok 500 mm

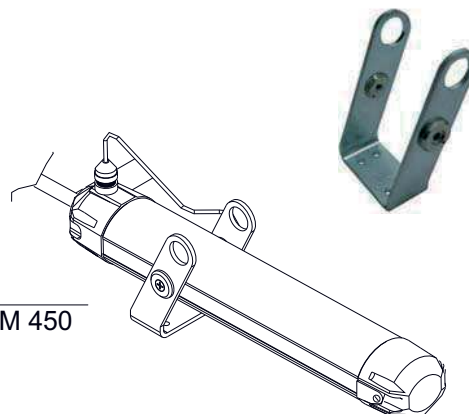
## Konsola do siłownika SM 450 z regulacją osi obrotu

### Zastosowanie:

- do mocowania siłownika SM 450

### Własności:

- umożliwia przesuwanie osi obrotu siłownika wzdłuż rowka okuciowego biegnącego przez całą długość aluminiowej obudowy.



nr esco	jm.	wykonanie	opis
77 - 623148	kpl.	srebrny	konsola do siłownika esco SM 450 z regulacją osi obrotu.

Dla okien w wersji uchylanej zalecamy stosowanie nożyc bezpieczeństwa.

## Siłownik wrzecionowy M3



### Zastosowanie:

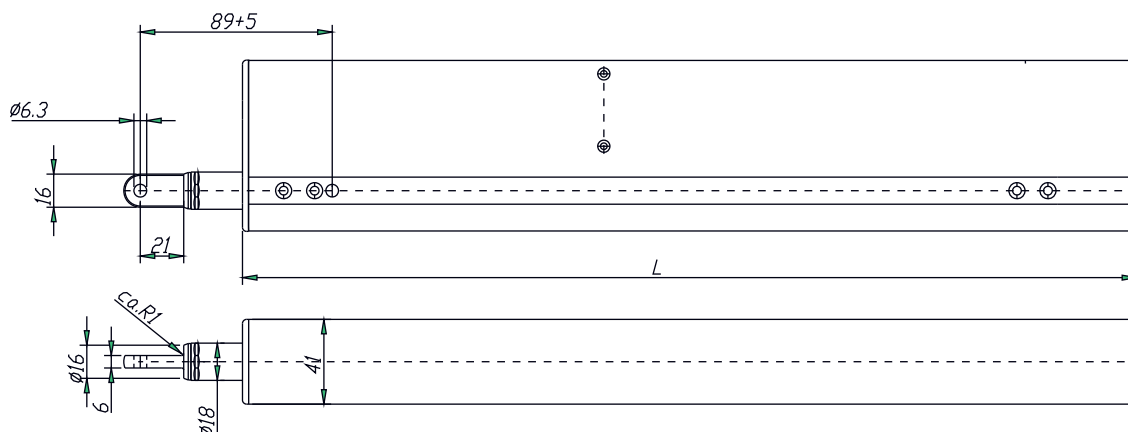
- do otwierania okien
- uchylnych do wewnątrz, na zewnątrz
- okien połączonych
- świetlików

### Własności:

- zwarta konstrukcja
- zintegrowany wyłącznik przeciążeniowy

### Dane techniczne:

Parametr	Wartość
Napięcie znamionowe:	230 V AC
Prąd znamionowy:	300mA
Max. siła pchania:	500N
Siła ciągnięcia:	250N
Stopień ochrony:	IP54
Czas wysuwu:	10s / 100mm
Typ mechanizmu ruchowego:	trzępień
Standardowy kabel przyłączeniowy:	5 x 0,75 mm <sup>2</sup>
Max. ilość siłowników na jeden przełącznik (5A):	15 szt.



skok	wymiar "L"
300 mm	433 mm
500 mm	633 mm
750 mm	883 mm

nr esco	jm.	wykonanie	opis
77 - 641880	kpl.	Anoda EV1	siłownik M3, skok 300 mm
77 - 652989	kpl.	Anoda EV1	siłownik M3, skok 500 mm
77 - 652997	kpl.	Anoda EV1	siłownik M3, skok 750 mm



## Siłownik wrzecionowy M3 TANDEM



### Zastosowanie:

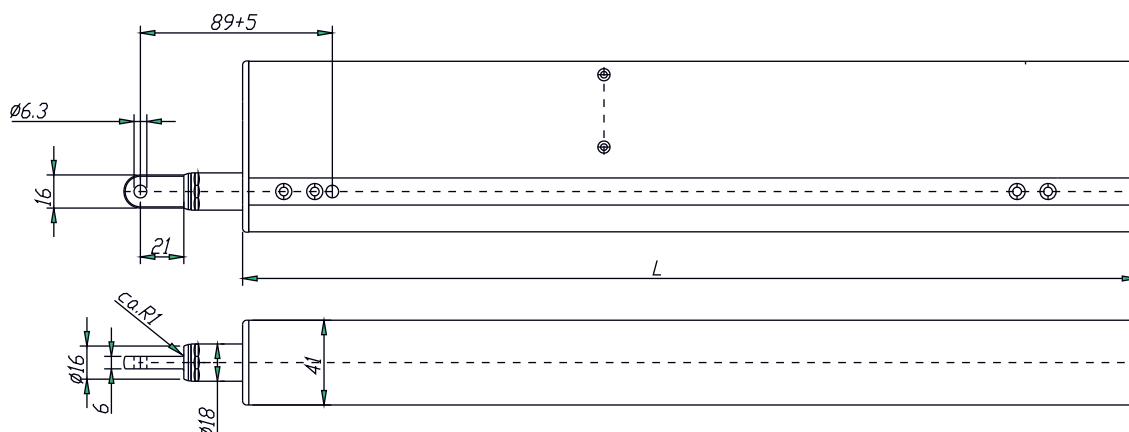
- do otwierania okien
- uchylnych do wewnątrz, na zewnątrz
- okien połaciowych
- świetlików

### Własności:

- zwarta konstrukcja
- zintegrowany wyłącznik przeciążeniowy
- możliwość podłączenia 2 napędów do jednego skrzydła
- funkcja tandem z wykorzystaniem wewnętrznego styku siłownika
- siłowniki zatrzymują się w kierunku „otwórz” w przypadku blokady jednego z nich
- do układu tandem należy zamówić dwa siłowniki

### Dane techniczne:

Parametr	Wartość
Napięcie znamionowe:	230 V AC
Prąd znamionowy:	300mA
Max. siła pchania:	500N
Siła ciągnięcia:	250N
Stopień ochrony:	IP54
Czas wysuwu:	10s / 100mm
Typ mechanizmu ruchowego:	trzcień
Standardowy kabel przyłączeniowy:	5 x 0,75 mm <sup>2</sup>



skok	wymiar "L"
300 mm	433 mm
500 mm	633 mm
750 mm	883 mm

nr esco	jm.	wykonanie	opis
77 - 643157*	kpl.	Anoda EV1	siłownik M3 TANDEM, skok 300 mm
77 - 642258*	kpl.	Anoda EV1	siłownik M3 TANDEM, skok 500 mm
77 - 653420*	kpl.	Anoda EV1	siłownik M3 TANDEM, skok 750 mm

\* Pod numerem znajduje się jeden siłownik.  
Do układu tandem należy zamówić dwa siłowniki.

Dla okien w wersji uchylanej zalecamy stosowanie nożyc bezpieczeństwa.



## Konsola montażowa FB9/A do siłownika M3

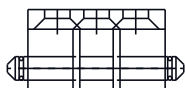
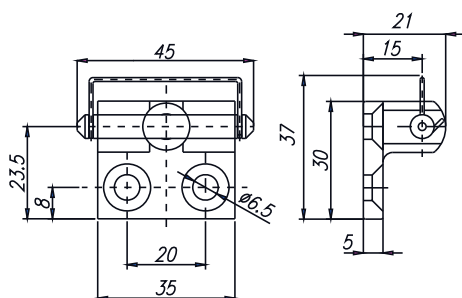


### Zastosowanie:

- do montażu siłowników M3
- konsola montowana na skrzydle okna otwieranego na zewnątrz, lub na ramie okna otwieranego do wewnątrz

### Własności:

- trzpień blokujący 6mm
- sprężynująca zawleczka zabezpieczająca
- max dopuszczalne obciążenie: 1000N



nr esco	jm.	wykonanie	opis
79 - 598186	kpl.	srebrny	konsola FB9/A

## Konsola montażowa K29/B do siłownika M3

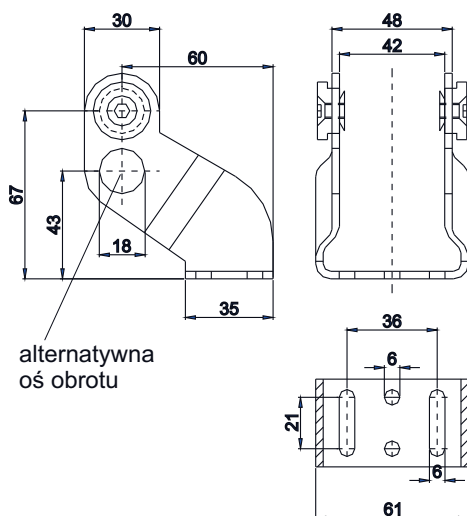


### Zastosowanie:

- do montażu siłowników M3
- dolne mocowanie siłownika

### Własności:

- oś obrotu siłownika przesunięta względem miejsca mocowania
- możliwość wyboru osi obrotu
- instalowana w bocznej części rowka okuciowego siłownika
- szybki montaż na napędzie dzięki zastosowaniu specjalnych śrub zaciskowych.
- max dopuszczalne obciążenie: 650N



nr esco	jm.	wykonanie	opis
79 - 598194	kpl.	srebrny	konsola K29/B